



INNOVHUB

STAZIONI SPERIMENTALI PER L'INDUSTRIA

Innovare è la nostra tradizione

Milano, Palazzo Turati, 15 settembre 2015
«Biometano e dintorni»

LUCIA GIGANTE

Tel. 0251604224

lucia.gigante@mi.camcom.it

www.innovhub-ssi.it



Innovhub – Stazioni Sperimentali per l'industria

Innovhub SSI è l'Azienda Speciale della Camera di Commercio di Milano che nasce dalla unione delle ex-Stazioni Sperimentali per l'Industria dei settori cartario, tessile, dei combustibili e degli oli e dei grassi.

L'Azienda si articola in 5 divisioni:

- ✓ Divisione Stazione Sperimentale per la **Carta, cartoni e paste per carta**
- ✓ Divisione Stazione Sperimentale per i **Combustibili**
- ✓ Divisione Stazione Sperimentale per le **Industrie degli Oli e dei Grassi**
- ✓ Divisione Stazione Sperimentale per la **Seta**
- ✓ Divisione **Innovazione**



STAZIONE SPERIMENTALE
PER I COMBUSTIBILI



STAZIONE SPERIMENTALE
PER LE INDUSTRIE
DEGLI OLI E DEI GRASSI



STAZIONE SPERIMENTALE
PER LA SETA



MISSION

Innovhub – Stazioni Sperimentali per l'industria, si propone di essere un **centro nazionale di ricerca, innovazione e trasferimento tecnologico** specializzato nella soluzione alle esigenze delle imprese dei settori contribuenti afferenti alle industrie **tessili, cartarie**, dei **combustibili**, degli **oli** e dei **grassi** e a supporto e della pubblica amministrazione.

Innovhub-SSI mira a migliorare la competitività del tessuto economico nazionale attraverso la **promozione ed il sostegno dell'innovazione e dello sviluppo scientifico e tecnologico.**



ATTIVITÀ E SERVIZI

- ✓ **ricerca industriale e sviluppo sperimentale;**
- ✓ **analisi, prove e controlli;**
- ✓ **certificazione di prodotti e di processi produttivi;**
- ✓ **formazione, informazione, documentazione, divulgazione, promozione;**
- ✓ **normazione tecnica a livello nazionale e internazionale;**
- ✓ **supporto alla ricerca, sviluppo e innovazione delle imprese**



La Divisione Innovazione



La **Divisione Innovazione** offre servizi di:

- ✓ **informazione sui temi dell'innovazione:** politiche regionali, nazionali ed europee a supporto della ricerca e dell'innovazione. Iniziative di sensibilizzazione, informazione, approfondimento;
- ✓ **finanziamenti per l'innovazione:** locali, regionali, nazionali ed europei, per sostenere le imprese che intendono raccogliere le sfide dell'innovazione. Ricerca partner per la partecipazione a progetti comunitari;
- ✓ **trasferimento di tecnologia:** servizi a supporto della valorizzazione dell'innovazione, ricerca partner;
- ✓ in qualità di Sportello APRE, offre un **catalogo formativo** mirato su Horizon 2020 che, attraverso diversi moduli di approfondimento, garantisce una formazione specialistica sulla progettazione e la gestione dei progetti.



Innovhub SSI è un centro della
«Enterprise Europe Network»

Innovhub SSI è Sportello APRE Lombardia
(Agenzia per la Promozione
della Ricerca Europea)

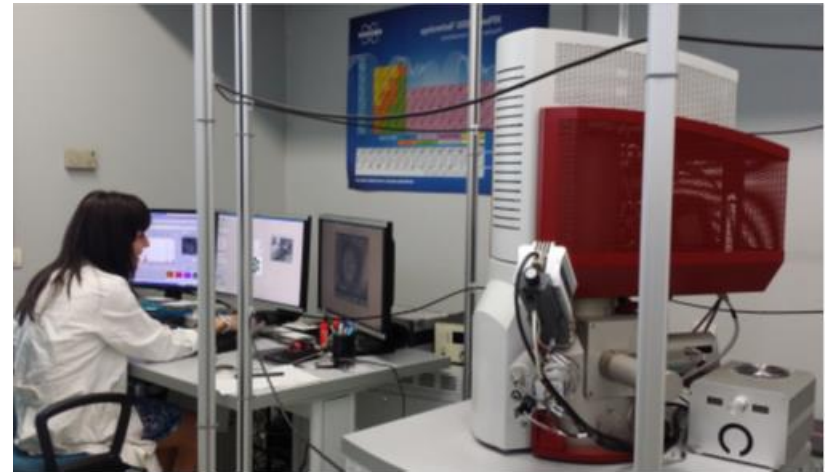




Le Divisioni Tecniche

Le 4 **Divisioni Tecniche**, suddivise in 20 laboratori in cui lavorano circa 130 ricercatori e tecnici specializzati, offrono servizi di:

- ✓ Analisi, prove e controlli
- ✓ Ricerca applicata e sviluppo sperimentale
- ✓ Consulenza tecnico-scientifica
- ✓ Formazione
- ✓ Normazione tecnica
- ✓ Certificazione prodotti e omologazione
- ✓ Divulgazione scientifica





I settori e le aree di specializzazione

Divisione Carta

- Filiera cartaria
- Imballaggi
- Biodegradabilità
- Riciclo
- Nanotecnologie
- Controllo qualità prodotti
- Life Cycle Assessment

Divisione Combustibili

- Combustibili tradizionali (gas, petrolio, carbone e loro principali prodotti derivati)
- Fonti energetiche alternative (biocombustibili, biomasse, combustibili da rifiuti)
- Sicurezza ambientale (sicurezza dei processi chimici, infiammabilità, esplosioni)

Divisione Oli e Grassi

- Semi e frutti oleaginosi, oli e grassi vegetali e animali e loro derivati
- Oli minerali e lubrificanti
- Detersivi e tensioattivi
- Pitture e vernici
- Prodotti cosmetici e di igiene personale

Divisione Seta

- Tessile, fibre, fili, filati, tessuti e capi finiti
- Biotecnologie
- Nanotecnologie
- Materiali tessili innovativi
- Microscopia elettronica a scansione



Divisione Stazione Sperimentale per i Combustibili

➤ Obiettivi

- ✓ costituire un punto di riferimento istituzionale per la valutazione ed il controllo delle caratteristiche dei combustibili (fossili e non) con particolare attenzione alle prestazioni energetiche, ambientali e di sicurezza

➤ Attività

- ✓ **servizio conto terzi** effettuando analisi e sperimentazioni; interventi/controlli in campo ambientale e motoristico
- ✓ **studio e ricerca**, sviluppando sia temi finanziati automaticamente sia progetti commissionati da terzi
- ✓ **normazione tecnica**, partecipando alla stesura ed alla revisione delle norme di settore assistendo enti ed aziende contribuenti rispettivamente nell'emissione e nel rispetto delle norme necessarie
- ✓ **documentazione e divulgazione**, per favorire la diffusione della cultura tecnico scientifica sui combustibili e sugli aspetti tecnologico, normativi, ambientali e della sicurezza ad essi correlati

➤ Settori di intervento

- ✓ **combustibili tradizionali** (gas, petrolio, carbone e loro principali prodotti derivati)
- ✓ **fonti energetiche alternative** (biocombustibili, biomasse, combustibili da rifiuti)
- ✓ **sicurezza ambientale** (sicurezza dei processi chimici, infiammabilità, esplosioni)

Enterprise Europe Network

La più importante rete europea
a supporto delle imprese:

~ 600 organizzazioni in **54 paesi**:

- Paesi Ue: i 28 paesi membri
- Paesi extra-Ue:
 - Albania, Armenia,
 - Bosnia-Erzegovina, Brasile,
 - Canada, Cile, Cina, Corea del Sud, Egitto,
 - Giappone, India, Islanda, Israele, Marocco,
 - Messico, Moldavia, Montenegro, Norvegia,
 - Repubblica di Macedonia, Russia, Serbia,
 - Svizzera, Tunisia, Turchia, Ucraina, USA



Il consorzio SIMPLER

SIMPLER è il punto di accesso in **Lombardia** e in **Emilia-Romagna** alla rete EEN

I partner:

✓ Lombardia:

- Finlombarda SpA – il coordinatore
- Camera di Commercio di Milano
- FAST – Federazione delle Associazioni Scientifiche e Tecniche
- Unioncamere Lombardia
- Confindustria Lombardia
- CNA Lombardia

✓ Emilia-Romagna:

- ASTER Scienza Tecnologie Impresa S. Cons. p. a.
- Camera di Commercio di Ravenna
- Unioncamere Emilia-Romagna
- Confindustria Emilia-Romagna
- CNA Emilia Romagna
- ENEA

Con il supporto di:

- Regione Lombardia
- Regione Emilia-Romagna



SIMPLER: a chi si rivolge

SIMPLER offre un'ampia gamma di servizi gratuiti a supporto dell'innovazione e dell'internazionalizzazione a:

- ❑ Imprese: soprattutto **PMI**;
- ❑ Associazioni e consorzi di imprese;
- ❑ Università, Istituti di ricerca;
- ❑ Cluster;
- ❑ Enti pubblici.





I servizi SIMPLER

Assistenza nella
ricerca di partner
internazionali

- *Eventi di Matchmaking*
- *Profili di ricerca partner*

Servizi di
consulenza
specialistica

- *Accesso ai finanziamenti dell'UE per la R&S*
- *Innovazione e trasferimento tecnologico*
- *Accesso a nuovi mercati*
- *Accesso a finanziamenti pubblici e privati*



GREEN KNOW HOW COMMUNITY

- Un nuovo approccio alla sostenibilità in Italia
(a supporto delle imprese Lombarde)
- E' una modalità di collaborazione strutturata e continuativa fra imprese, professionisti e centri di ricerca che si occupano di ambiente, sviluppo sostenibile ed ecoinnovazione.



GREEN KNOW HOW COMMUNITY

1. Assicurare, mediante iniziative e progetti innovativi che creino nuove opportunità di business, lo sviluppo delle imprese e dei professionisti che operano nell'ambito della Green Economy;
2. Supportare e assistere, in collaborazione con le Associazioni imprenditoriali, le nuove imprese e le nuove attività professionali orientate allo sviluppo sostenibile e attrarre imprese, ricercatori e professionisti stranieri in Lombardia;



GREEN KNOW HOW COMMUNITY

3. Attivare iniziative, in particolare piattaforme tecnologiche, laboratori di innovazione e un sistema di relazioni, di rete e di community, per facilitare il trasferimento di conoscenze scientifiche e tecnologiche dalle Università e dal mondo della ricerca al tessuto delle piccole e medie imprese;
4. Coordinare e rendere complementari le iniziative, i bandi, i progetti delle diverse istituzioni lombarde in tema di **ambiente** e **sviluppo sostenibile**.



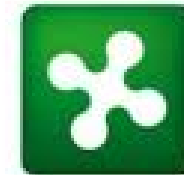
GREEN KNOW HOW COMMUNITY: i partner



CAMERA DI
COMMERCIO
MILANO



INNOVHUB
STAZIONI SPERIMENTALI
PER L'INDUSTRIA



Innovazione e ricerca

Regione Lombardia



Per ulteriori informazioni

LUCIA GIGANTE

Tel. 0251604224

lucia.gigante@mi.camcom.it

www.innovhub-ssi.it